

Всего _____

ТЕХНИЧЕСКИЙ ПЛАН ПОМЕЩЕНИЯ	Заполняется специалистом органа кадастрового учета
	регистрационный № _____
Титульный лист	(подпись) _____ (инициалы, фамилия)
	< _____ > _____ г.

1. Технический план помещения подготовлен в результате выполнения кадастровых работ в связи с представлением в орган кадастрового учета заявления:

- о постановке на государственный кадастровый учет помещения
- о государственном кадастровом учете изменений помещения с кадастровым номером № _____
- о государственном кадастровом учете изменений помещения с кадастровым номером № _____ в связи с образованием части (частей) помещения

2. Сведения о заказчике кадастровых работ:

XXXX XXXXX XXXX

(фамилия, имя, отчество (при наличии отчества) физического лица, полное наименование юридического лица, органа государственной власти, органа местного самоуправления, иностранного юридического лица с указанием страны его регистрации (инкорпорации))

Подпись _____ XXXX

Дата 2013-01-31

Место для оттиска печати заказчика кадастровых работ

3. Сведения о кадастровом инженере:

Фамилия, имя, отчество (при наличии отчества) XXXXX XXXX XXXXX

№ квалификационного аттестата кадастрового инженера XX-XX-XX

Контактный телефон XXXX

Почтовый адрес и адрес электронной почты, по которым осуществляется связь с кадастровым инженером

г. Судогда ул. Ленина д. 42 e-mail sudogdaproekt@yandex.ru

Сокращенное наименование юридического лица, если кадастровый инженер является работником юридического лица: ООО "СудогдаПроект"

Подпись

Дата 2013-01-30

Место для оттиска печати кадастрового инженера

ТЕХНИЧЕСКИЙ ПЛАН ПОМЕЩЕНИЯ**Содержание**

№ п/п	Разделы технического плана помещения	Номера листов
1	2	3
1	Исходные данные	3
2	Характеристики помещения	4
3	Сведения об образуемых частях помещения	5
4	Заключение кадастрового инженера	6
5	План этажа	7,8
6	Декларация об объекте недвижимого имущества	-
7	Договор на передачу квартиры в собственность граждан	-
8	Справка	-
9	Абрис этажа	-

ТЕХНИЧЕСКИЙ ПЛАН ПОМЕЩЕНИЯ

Исходные данные

1. Перечень документов, использованных при подготовке технического плана помещения

№ п/п	Наименование документа	Реквизиты документа
1	2	3
1	Декларация об объекте недвижимого имущества	б/н 2013-01-15 XXXXX
2	Договор на передачу квартиры в собственность граждан	б/н 1993-09-15 АО "XXXX" Судогодского района Владимирской области
3	Справка	901 2012-11-07 Администрацией Муниципального Образования XXXXсельского поселения Судогодского района Владимирской области
4	Абрис этажа	б/н 2013-01-11 Кадастровый инженер XXXX

2. Сведения о средствах измерений

№ п/п	Наименование прибора (инструмента, аппаратуры)	Реквизиты сертификата прибора (инструмента, аппаратуры)	Реквизиты свидетельства о поверке прибора (инструмента аппаратуры)
1	2	3	4
1	Дальномер XXX	Сертификат об утверждении типа средств измерений №XXXXX Выдан Федеральным агентством по техническому регулированию и метрологии, Выдан 3XXX г. Действителен до января 2014 г.	Свидетельство о поверке № XXXXXX, выдано Федеральное агентство по техническому регулированию и метрологии, (Федеральное бюджетное учреждение "Государственный региональный центр стандартизации, метрологии и испытаний в г. Москве") Выдан 29.03.2012 г. Действителен до 29.03.2013 г.

3. Сведения об объекте (объектах) недвижимости, из которого (которых) было образовано помещение

№ п/п	Кадастровый номер
1	2
1	-

ТЕХНИЧЕСКИЙ ПЛАН ПОМЕЩЕНИЯ

Характеристики помещения

№ п/п	Наименование характеристики	Значение характеристики
1	2	3
1	Кадастровый номер помещения	-
2	Кадастровый номер здания или сооружения, в которых расположено помещение	33:11:100102:659
3	Номер, обозначение этажа, на котором расположено помещение	1 Этаж
4	Ранее присвоенный государственный учетный номер помещения (кадастровый, инвентаризационный или условный номер)	- (-, -)
5	Адрес (описание местоположения) здания	
	Субъект Российской Федерации	Владимирская область
	Муниципальное образование	Район Судогодский
	Населенный пункт (город, село и т.д.)	Деревня ХХХ
	Улица (проспект, пер. и др.)	Улица ХХХХ
	Номер дома	Дом Х
	Номер корпуса	-
	Номер строения	-
	Номер помещения (квартиры)	-
Иное описание местоположения	XXXXXXXXXX	
6	Назначение и вид жилого помещения	Квартира
7	Общая площадь помещения (P), м2	53,9

ТЕХНИЧЕСКИЙ ПЛАН ПОМЕЩЕНИЯ**Сведения об образуемых частях помещения****1. Общие сведения об образуемой части помещения**

№ п/п	Учетный номер или обозначение части	Общая площадь (P), м2	Описание местоположения образуемой части помещения	Характеристика части образуемой части помещения
1	2	3	4	5
1	-	-	-	-

ТЕХНИЧЕСКИЙ ПЛАН ПОМЕЩЕНИЯ

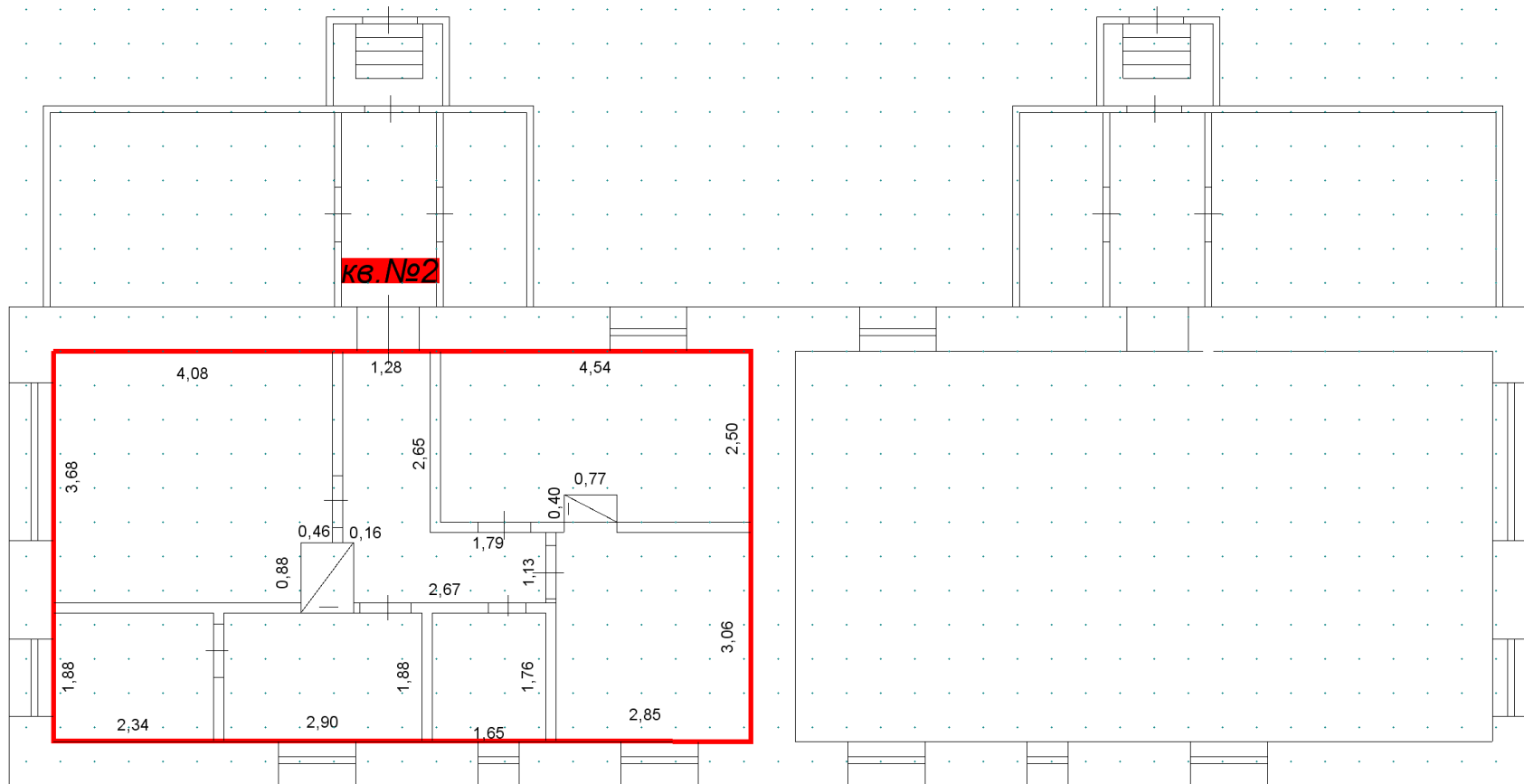
Заключение кадастрового инженера

XXXXXXXXXXXXXXXXXXXXXXXXXXXX

ТЕХНИЧЕСКИЙ ПЛАН ПОМЕЩЕНИЯ

План этажа

1 Этаж



Масштаб 1:100

